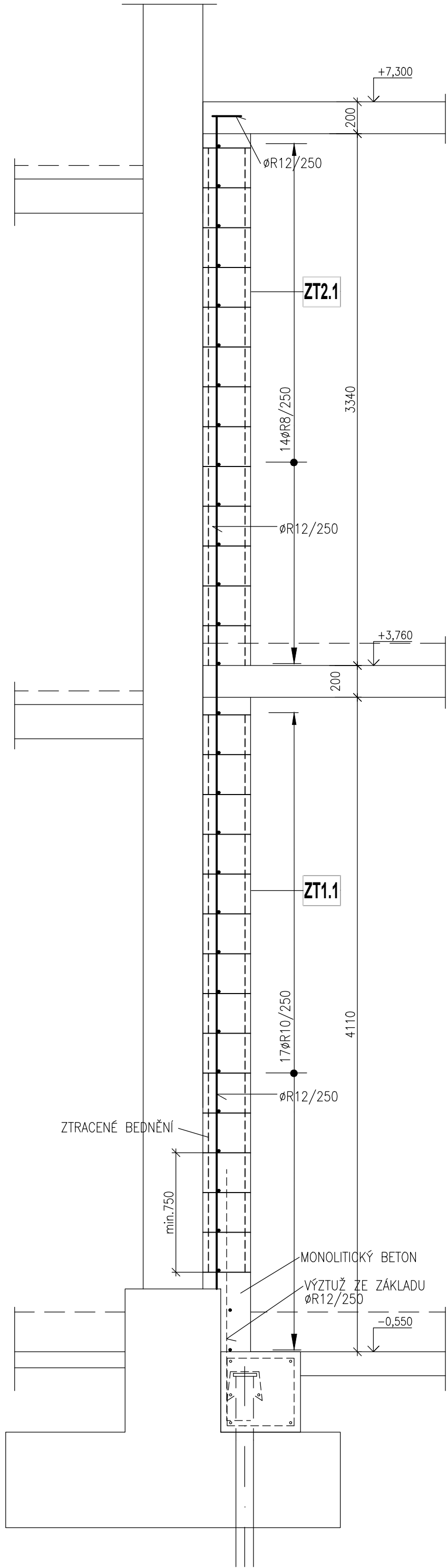
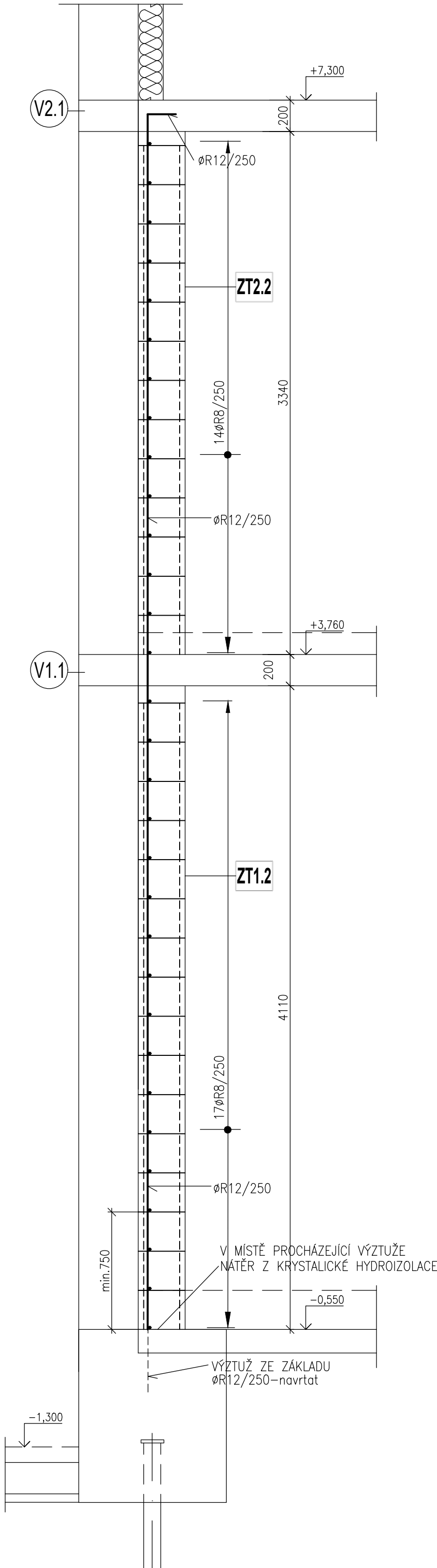


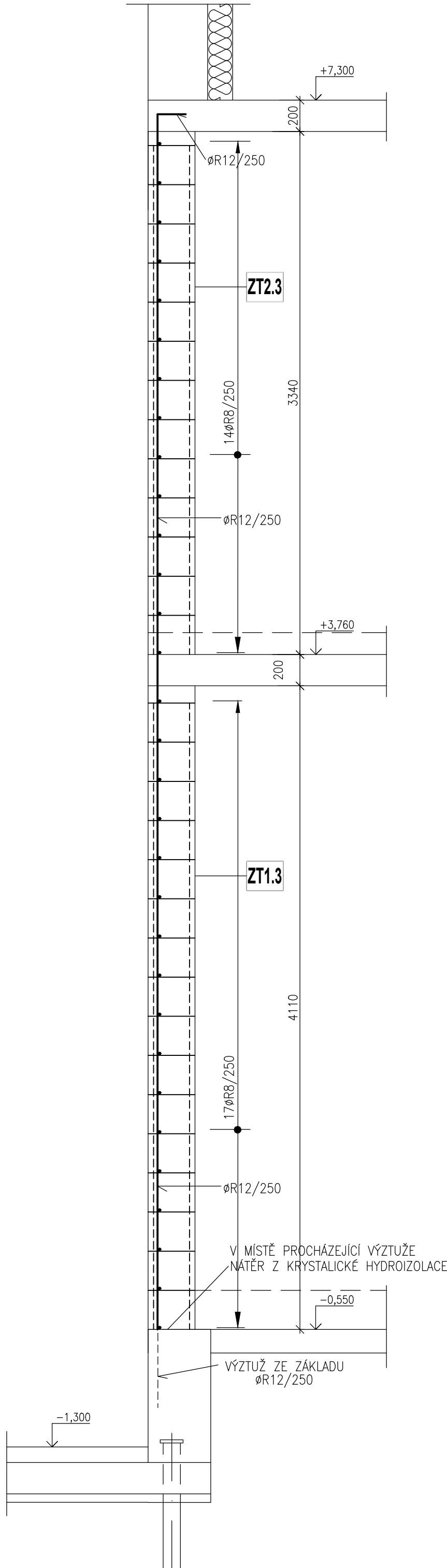
M 1:25
ZDIVO ZE ZTRACENÉHO BEDNĚNÍ
ZT1-15,55bm



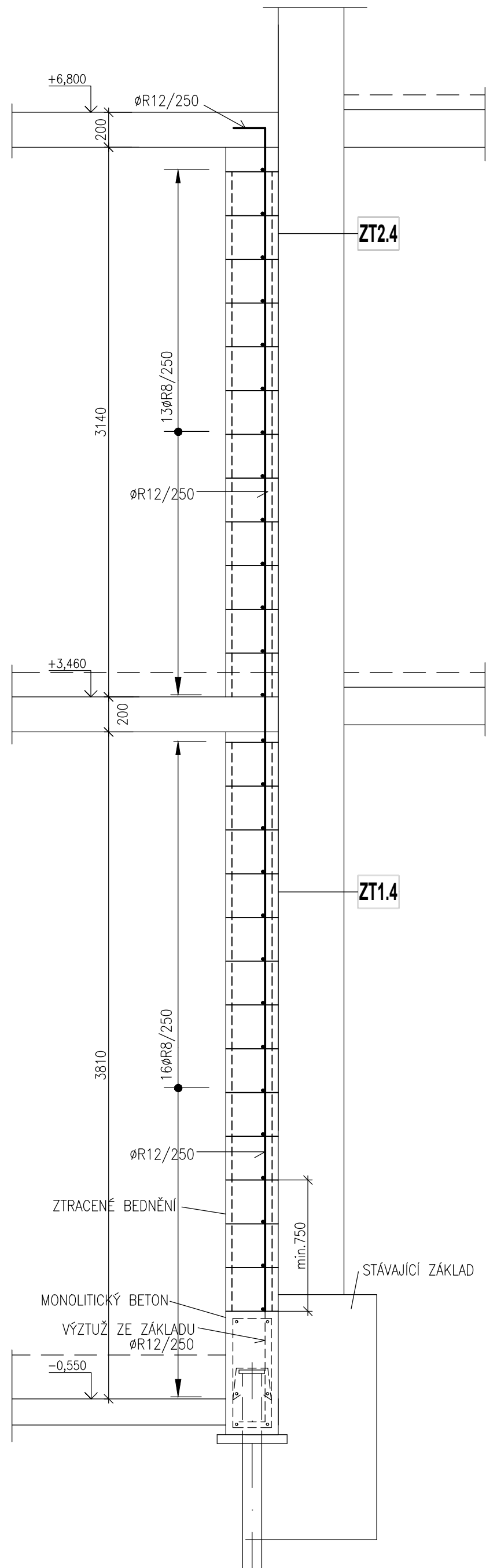
ZDIVO ZE ZTRACENÉHO BEDNĚNÍ
ZT2-2,2bm



ZDIVO ZE ZTRACENÉHO BEDNĚNÍ
ZT3-3,23bm



ZDIVO ZE ZTRACENÉHO BEDNĚNÍ
ZT4-10,0bm



MATERIÁL:
BETON

- C25/30 XC1 - stěny ze ztraceného bednění
- C30/37 XC1 - stropní deska, průvlaky, sloupy
- C30/37 XC1 - pohledový beton PB3
- C25/30 XC2, XF1 - schodiště-pohledový beton PB3
- C20/25 XC1 - základy
- C12/15 - ztracené bednění
- podkladní beton

OCEL S235
- třída provedení exc2
VÝZTUŽ B500B

VÝZTUŽENÍ:
STĚNY ZTRACENÉHO BEDNĚNÍ- 60 kg/m3

PROJEKT JE ZPRACOVÁN PRO VÝBĚR DODAVATELE. PŘED PROVÁDĚNÍM
STAVBY JE NUTNÉ VYPRACOVAT DÍLENSKOU DOKUMENTACI!!!

| | | | |
|---|---------------------------------|----------------|-------------------------|
| ZODPOVĚDNÝ PROJEKTANT: ING. MARTIN ŠABATA | | | PARÉ: |
| PROJEKTANT: ING. MARTIN ŠABATA | | | |
| HLAVNÍ PROJEKTANT: | | | |
| INVESTOR: město Česká Třebová | | | |
| NÁZEV AKCE: MĚSTSKÁ KNIHOVNA Česká Třebová č.p.452 | | | Č.VÝKRESU D.1.2.2.16 |
| STUPEŇ PD: DPS | ZAK. Č.: 620/23 | DATUM: 07/2023 | |
| STAVEBNÍ OBJEKT: SO 01 KNIHOVNA | PROFESE: STAVEBNĚ-KONST. ŘEŠENÍ | | |
| VÝKRES: VÝZTUŽ ZDIVA ZE ZTRACENÉHO BEDNĚNÍ | | | |